



LEGENDA	
<div></div>	tappeto erboso = Tot. 34.076 mq
<div></div>	aiuole = 4.356 mq
<div></div>	potatura siepe = 882 ml
arbusti: tot. n. 65	
<div></div>	appezzamenti a SUD e OVEST = 40.235mq
<div></div>	grigliato inerbito parcheggi = 16.137 mq
<div></div>	Cespuglio a macchia = 406mq



STRUTTURA:	
Ospedale San Bassiano Via Dei Lotti 40 - Bassano del Grappa (VI)	
TITOLO:	
PLANIMETRIA GENERALE	
OGGETTO:	
PLANIMETRIA MANUTENZIONE VERDE	
ELABORATI:	CORPO / PADIGLIONE:
PLANIMETRIA	
DATA PROGETTO:	IL TECNICO:
REVISIONE N. :	IN DATA :
00	01/01/2022
01	27/01/2023
----	----
SCALA:	Azienda ULSS n.7 Pedemontana U.O.C. Servizi Tecnici e Patrimoniali
1:1000	Via dei Lotti 40 - 36061 Bassano del Grappa (VI) - P.IVA 00913430245 Tel 0424-888921 - PEC: protocollo.ulss7@pecveneto.it
Colore	
	1


**SUPERFICI SFALCI**

<b>E - SFALCIO ERBA</b>		<b>mq</b>
E1		2212,00
E2		10899,00
E3		2594,00
E4		722,00
E5		1667,00
E6		6573,00
E7		1827,00
E8		1707,00
E9		1537,00
E10		1150,00
E11		1373,00
E12		505,00
E13		521,00
E14		237,00
E15		552,00
	<b>TOT</b>	<b>34076,00</b>
<b>A - SFALCIO AIUOLE</b>		<b>mq</b>
A1		1038,00
A2		112,00
A3		400,00
A4		304,00
A5		354,00
A6		120,00
A7		433,00
A8		64,00
A9		507,00
A10		188,00
A11		836,00
	<b>TOT</b>	<b>4356,00</b>
<b>A - SFALCIO TERRENO A SUD</b>		<b>mq</b>
	<b>TOT</b>	<b>40235,00</b>


**TAGLIO SIEPI**

	h1	h2	ml
<b>S - TAGLIO SIEPI (2 LATI CON ALTEZZA FINO A 150 cm)</b>			
S1 - siepe lungh. mt 20, h. 1,0 mt, largh. 0,8 mt - 2 LATI	1	0	20
		<b>TOT</b>	<b>20,00</b>
<b>S - TAGLIO SIEPI (2 LATI CON ALTEZZA 150&lt;H&lt;300 cm)</b>			
S8 - siepe lungh. mt 11, h. 1,8 mt, largh. 1 mt - 3 LATI	1,8	1,8	11
		<b>TOT</b>	<b>11,00</b>
<b>S - TAGLIO SIEPI (2 LATI CON ALTEZZA 300&lt;H&lt;500 cm)</b>			
NESSUNA			
		<b>TOT</b>	<b>0,00</b>
<b>S - TAGLIO SIEPI (3 LATI CON ALTEZZA FINO A 150 cm)</b>			
S4 - siepe lungh. mt 15, h. 1,3 mt, largh. 1,0 mt - 3 LATI	1,3	1,3	15
S6 - siepe lungh. mt 115, h. 1,4 mt, largh. 1 mt - 3 LATI	1,4	1,4	115
S9 - siepe lungh. mt 172, h. 1,4 mt, largh. 1,2 mt - 3 LATI	1,4	1,4	172
S10 - siepe lungh. mt 67, h. 1,2 mt, largh. 1,2 mt - 3 LATI	1,2	1,2	67
S11 - siepe lungh. mt 36, h. 0,9 mt, largh. 0,8 mt - 3 LATI	0,9	0,9	36
S12 - siepe lungh. mt 47, h. 1,0 mt, largh. 0,8 mt - 3 LATI	1	1	56
		<b>TOT</b>	<b>461,00</b>
<b>S - TAGLIO SIEPI (3 LATI CON ALTEZZA 150&lt;H&lt;300 cm)</b>			
S2 - siepe lungh. mt 90, h. 1,5 mt, largh. 1,4 mt - 3 LATI	1,5	1,5	90
S7 - siepe lungh. mt 28, h. 1,8 mt, largh. 1 mt - 3 LATI	1,8	1,8	28
		<b>TOT</b>	<b>118,00</b>
<b>S - TAGLIO SIEPI (3 LATI CON ALTEZZA 300&lt;H&lt;500 cm)</b>			
S3 - siepe lungh. mt 283, h. 3,2 mt, largh. 2,0 mt - 3 LATI	2,8	2,8	283
S5 - siepe lungh. mt 30, h. 3,1 mt, largh. 1,3 mt - 3 LATI	2,1	2,1	30
		<b>TOT</b>	<b>313,00</b>

**POTATURA ARBUSTI**

		N°
<b>POTATURA ARBUSTI</b>		
Arbusti		70
	<b>TOT</b>	<b>70,00</b>

**CESPUGLI A MACCHIA**

		mq
<b>POTATURA CESPUGLI A MACCHIA</b>		
CESPUGLI A MACCHIA		406
	<b>TOT</b>	<b>406,00</b>



LEGENDA	
<div></div>	tappeto erboso = Tot. 10.052 mq
<div></div>	aiuole = 1.226 mq
<div></div>	potatura siepe = 379 ml
<div></div>	appezzamento a SUD = 11.989mq
arbusti: tot 52	



STRUTTURA:	
Centro Socio Sanitario "Prospero Alpino" Via Panica 17 - Marostica (VI)	
TITOLO:	
PLANIMETRIA GENERALE	
OGGETTO:	
PLANIMETRIA MANUTENZIONE VERDE	
ELABORATI:	CORPO / PADIGLIONE:
PLANIMETRIA	
DATA PROGETTO:	IL TECNICO:
REVISIONE N. : 01 ---	IN DATA : 23/01/2023 ---
SCALA: 1:500	Azienda ULSS n.7 Pedemontana U.O.C. Servizi Tecnici e Patrimoniali Via dei Lotti 40 - 36061 Bassano del Grappa (VI) - P.IVA 00913430245 Tel 0424-888921 - PEC: protocollo.ulss7@pecveneto.it
Codice	Tavola n°
	2

REGIONE DEL VENETO


**ULSS7**  
 PEDEMONTANA

**Centro Socio Sanitario "Prospero Alpino"**  
**Via Panica 17 - Marostica (VI)**

**SUPERFICI SFALCI**

<b>E - SFALCIO ERBA</b>		<b>mq</b>
E1		243,00
E2		353,00
E3		1932,00
E4		671,00
E5		512,00
E6		170,00
E7		620,00
E8		880,00
E9		656,00
E10		501,00
E11		964,00
E12		2550,00
	<b>TOT</b>	<b>10052,00</b>
<b>A - SFALCIO AIUOLE</b>		<b>mq</b>
A1		242,00
A2		91,00
A3		122,00
A4		24,00
A5		10,00
A6		95,00
A7		32,00
A8		8,00
A9		79,00
A10		29,00
A11		67,00
A12		30,00
A13		249,00
A14		148,00
	<b>TOT</b>	<b>1226,00</b>
<b>SFALCIO APPEZZAMENTO A SUD</b>		<b>mq</b>
<b>TOTALE</b>	<b>TOT</b>	<b>11989,00</b>


**TAGLIO SIEPI**

	h1	h2	ml
<b>S - TAGLIO SIEPI (2 LATI CON ALTEZZA FINO A 150 cm)</b>			
NESSUNA			
		<b>TOT</b>	<b>0,00</b>
<b>S - TAGLIO SIEPI (2 LATI CON ALTEZZA 150&lt;H&lt;300 cm)</b>	h1	h2	ml
S7 - siepe di lauro tagliata su due lati lungh. mt 53, h. mt 2, largh. mt 1,8 2 LATI	2	0	53
S9 - siepe di lauro tagliata su due lati lungh. 6 mt, largh. 1 mt, 2 LATI	2	0	6
		<b>TOT</b>	<b>59,00</b>
<b>S - TAGLIO SIEPI (2 LATI CON ALTEZZA 300&lt;H&lt;500 cm)</b>	h1	h2	ml
S1 - siepe di lauro tagliata lungh. mt 81, h. 3 mt, largh. 1,00 mt - 2 LATI	2,7	0	81
		<b>TOT</b>	<b>81,00</b>
<b>S - TAGLIO SIEPI (3 LATI CON ALTEZZA FINO A 150 cm)</b>	h1	h2	ml
S2 - siepe lungh. mt 6, h. 0,5 mt, largh. 0,6 mt - 3 LATI	0,5	0,5	6
S4 - siepe di busso l. mt 35, h. mt 0,3 lg. mt 0,5 - 3 LATI	0,3	0,3	28
S6 - siepe l. mt 16, h. mt 0,3 largh. mt 0,7 - 3 LATI	0,3	0,3	16
		<b>TOT</b>	<b>50,00</b>
<b>S - TAGLIO SIEPI (3 LATI CON ALTEZZA 150&lt;H&lt;300 cm)</b>	h1	h2	ml
S3 - siepe di ligustro lungh. mt 134, h. mt 2,0 largh. mt 1,1 - 3 LATI	2	2	134
S10 - siepe lungh. mt 13, h. mt 1,5, largh. mt 2,0 - 3 LATI	2	2	13
		<b>TOT</b>	<b>147,00</b>
<b>S - TAGLIO SIEPI (3 LATI CON ALTEZZA 300&lt;H&lt;500 cm)</b>	h1	h2	ml
S8 - siepe lungh. mt 16, h. mt 3,0 largh. mt 2,5 - 3 LATI	3	3	16
S5 - siepe di Oleandro e Lauro lungh. mt 26, h. mt 3,0, largh. mt 1,0 - 3 LATI	2	2	26
		<b>TOT</b>	<b>42,00</b>

**POTATURA ARBUSTI**

		N°
<b>POTATURA ARBUSTI</b>		
Arbusti		52
	<b>TOT</b>	<b>52,00</b>



LEGENDA

tappeto erboso = Tot. 27.518 mq

aiuole = 1.510 mq

potatura siepe = 143 ml

arbusti: tot. n. 120



STRUTTURA: <b>Centro Socio Sanitario "Monsignor Egidio Negrin"</b> Via Cereria 14/B - Bassano del Grappa (VI)	
TITOLO: <b>PLANIMETRIA GENERALE</b>	
OGGETTO: <b>PLANIMETRIA MANUTENZIONE VERDE</b>	
ELABORATI: <b>PLANIMETRIA</b>	CORPO / PADIGLIONE:
DATA PROGETTO:	IL TECNICO:
REVISIONE N. : 00 01 ----	IN DATA : 29/06/2022 27/01/2023 ----
SCALA: 1:500	Azienda ULSS n.7 Pedemontana U.O.C. Servizi Tecnici e Patrimoniali Via dei Lotti 40 - 36061 Bassano del Grappa (VI) - P.IVA 00913430245 Tel 0424-888921 - PEC: protocollo.ulss7@pecveneto.it
Codice	Tavola n° <b>3</b>

REGIONE DEL VENETO


**ULSS7**  
 PEDEMONTANA

Centro Socio Sanitario "Monsignor Negrin"  
 Via Cereria 14b - Bassano (VI)

**SUPERFICI SFALCI**

<b>E - SFALCIO ERBA</b>		<b>mq</b>
E1		3984,00
E2		4938,00
E3		611,00
E4		741,00
E5		323,00
E6		2389,00
E7		3839,00
E8		1141,00
E9		618,00
E10		7000,00
E11		523,00
E12		995,00
E13		416,00
	<b>TOT</b>	<b>27518,00</b>
<b>A - SFALCIO AIUOLE</b>		<b>mq</b>
A1		561,00
A2		357,00
A3		112,00
A4		200,00
A5		280,00
	<b>TOT</b>	<b>1510,00</b>

REGIONE DEL VENETO


**ULSS7**  
 PEDEMONTANA

Centro Socio Sanitario "Monsignor Negrin"  
 Via Cereria 14b - Bassano (VI)

### TAGLIO SIEPI

	h1	h2	ml
<b>S - TAGLIO SIEPI (2 LATI CON ALTEZZA FINO A 150 cm)</b>			
NESSUNA			
		<b>TOT</b>	<b>0,00</b>
<b>S - TAGLIO SIEPI (2 LATI CON ALTEZZA 150&lt;H&lt;300 cm)</b>	h1	h2	ml
S2 - siepe di Lauro lungh. mt 131, h. 2 mt, largh. 1 mt - 2 LATI	2	0	131
		<b>TOT</b>	<b>131,00</b>
<b>S - TAGLIO SIEPI (2 LATI CON ALTEZZA 300&lt;H&lt;500 cm)</b>	h1	h2	ml
NESSUNA			
		<b>TOT</b>	<b>0,00</b>
<b>S - TAGLIO SIEPI (3 LATI CON ALTEZZA FINO A 150 cm)</b>	h1	h2	ml
NESSUNA			
		<b>TOT</b>	<b>0,00</b>
<b>S - TAGLIO SIEPI (3 LATI CON ALTEZZA 150&lt;H&lt;300 cm)</b>	h1	h2	ml
S1 - siepe lungh. mt 12, h. 2 mt, largh. 1 mt - 3 LATI	2	2	12
		<b>TOT</b>	<b>12,00</b>
<b>S - TAGLIO SIEPI (3 LATI CON ALTEZZA 300&lt;H&lt;500 cm)</b>	h1	h2	ml
NESSUNA			
		<b>TOT</b>	<b>0,00</b>

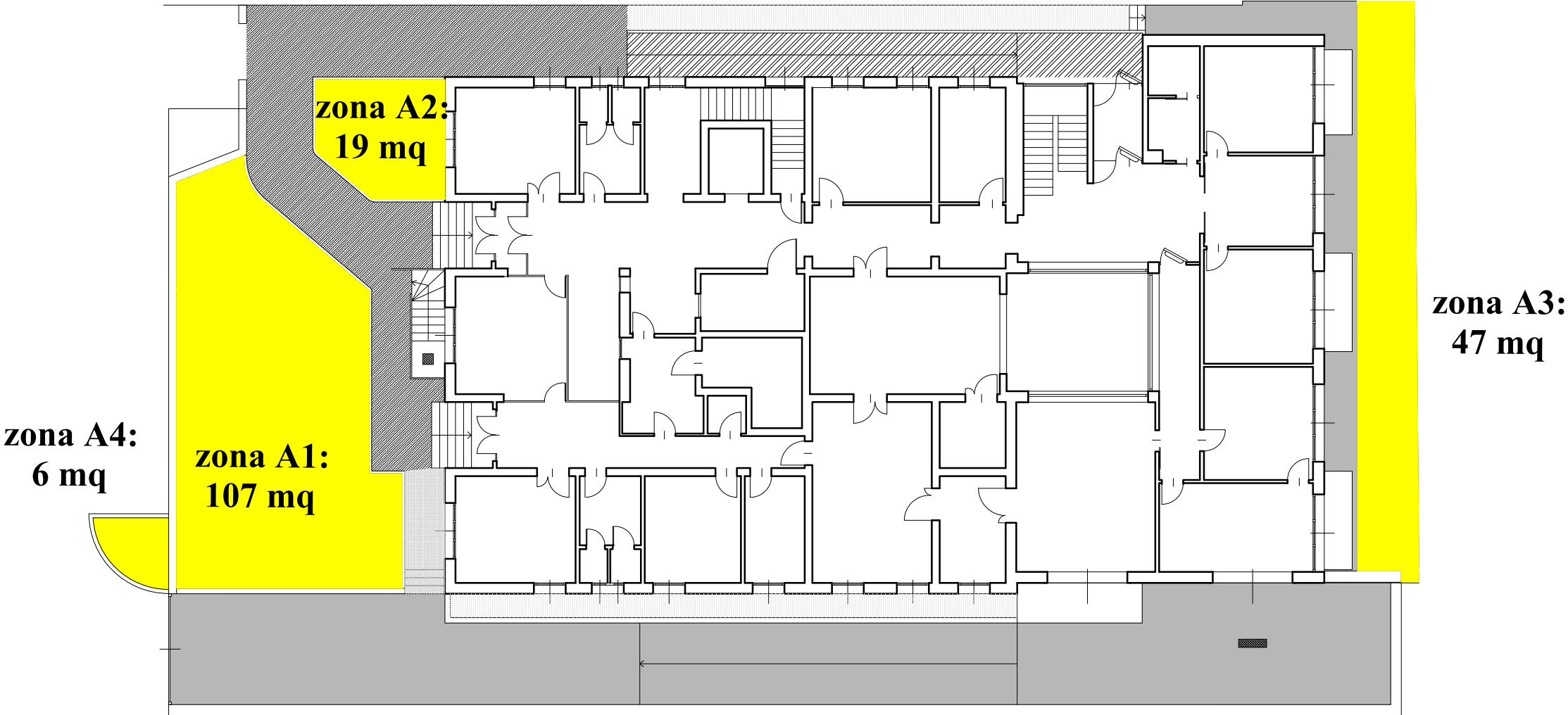
### POTATURA ARBUSTI

<b>POTATURA ARBUSTI</b>			<b>N°</b>
n. 120 arbusti varie dimensioni			120
		<b>TOT</b>	<b>120,00</b>

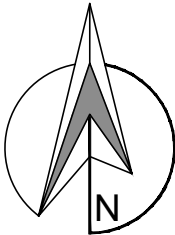
SCALA 1:200

LEGENDA

- aiuole = Tot. 179 mq
- arbusti: tot. n. 8



PLANIMETRIA PIANO TERRA



REGIONE DEL VENETO



**MANUTENZIONE VERDE**  
**4 - DIPARTIMENTO DI PREVENZIONE**  
VIA CERERIA n. 15 - BASSANO DEL GRAPPA - VI  
AZIENDA U.L.S.S. n. 7 - PEDEMONTANA

REGIONE DEL VENETO

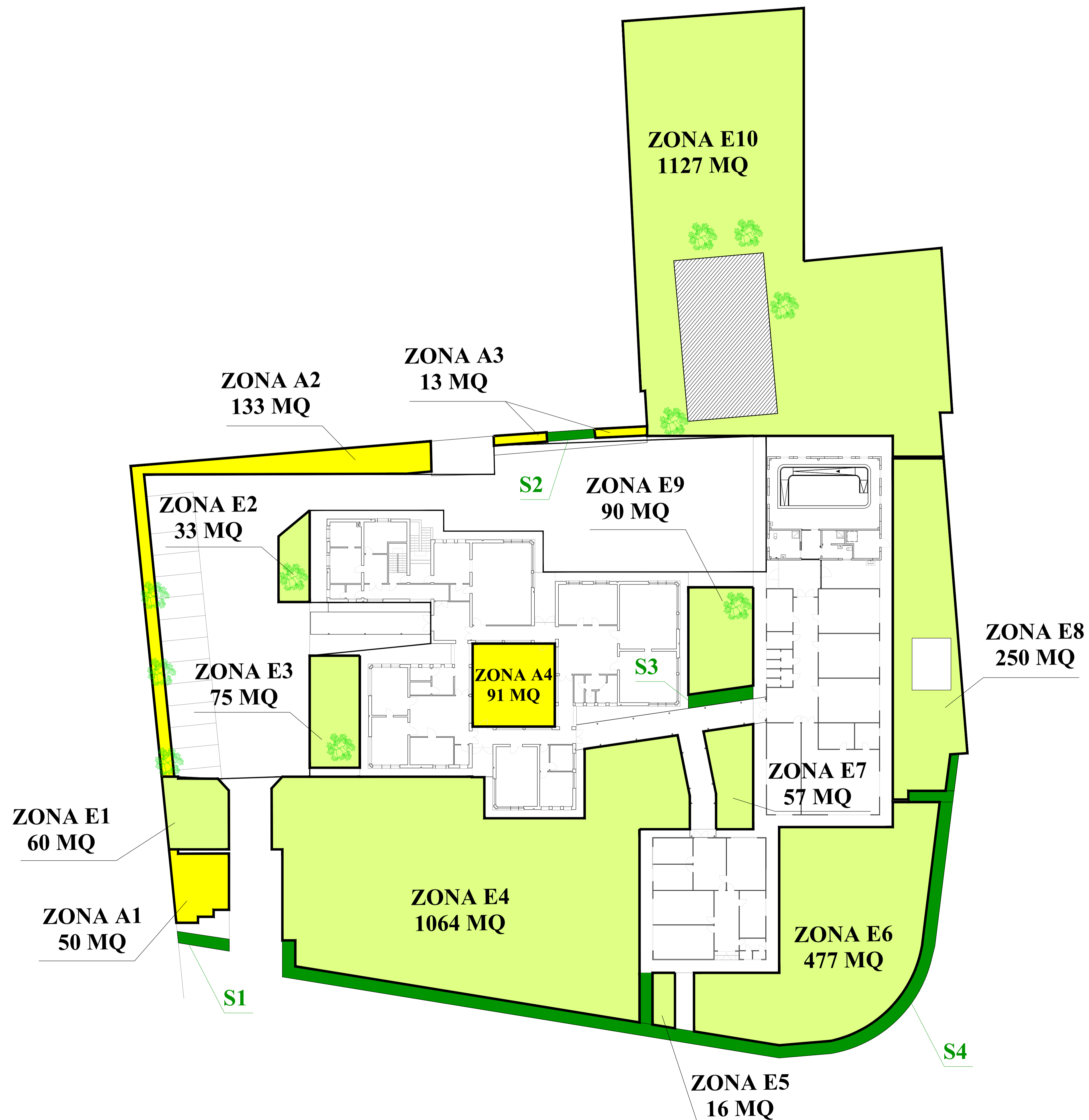
ULSS7  
PEDEMONTANADipartimento di prevenzione  
Via Cereria 15 - Bassano (VI)

## SUPERFICI SFALCI

<b>E - SFALCIO ERBA</b>			<b>mq</b>
NESSUNA			
		<b>TOT</b>	<b>0,00</b>
<b>A - SFALCIO AIUOLE</b>			<b>mq</b>
A1			107,00
A2			19,00
A3			47,00
A4			6,00
		<b>TOT</b>	<b>179,00</b>

## POTATURA ARBUSTI

<b>POTATURA ARBUSTI</b>			<b>N°</b>
tot. Arbusti			8
		<b>TOT</b>	<b>8,00</b>



#### LEGENDA

- tappeto erboso = Tot. 3.249 mq
- aiuole = 287 mq
- siepe varie tipologie = 129 ml
- arbusti = n. 10



STRUTTURA:		CEOD VIA ROSMINI, 40 - BASSANO DEL GRAPPA	
TITOLO: PLANIMETRIA GENERALE			
OGGETTO: PLANIMETRIA MANUTENZIONE VERDE			
ELABORATI:		CORPO / PADIGLIONE:	
DATA PROGETTO:		IL TECNICO:	
REVISIONE N. : 01 ----		IN DATA : 23/01/2023 ----	
SCALA 1:250	Azienda ULSS n.7 Pedemontana U.O.C. Servizi Tecnici e Patrimoniali Via dei Lotti 40 - 36061 Bassano del Grappa (VI) - P.IVA 00913430245 Tel 0424-888921 - PEC: protocollo.ulss7@pecveneto.it		Tavola n° 5


**SUPERFICI SFALCI**

		mq
<b>E - SFALCIO ERBA</b>		
E1		60,00
E2		33,00
E3		75,00
E4		1064,00
E5		16,00
E6		477,00
E7		57,00
E8		250,00
E9		90,00
E10		1127,00
	<b>TOT</b>	<b>3249,00</b>
<b>A - SFALCIO AIUOLE</b>		
A1		50,00
A2		133,00
A3		13,00
A4		91,00
	<b>TOT</b>	<b>287,00</b>

**TAGLIO SIEPI**

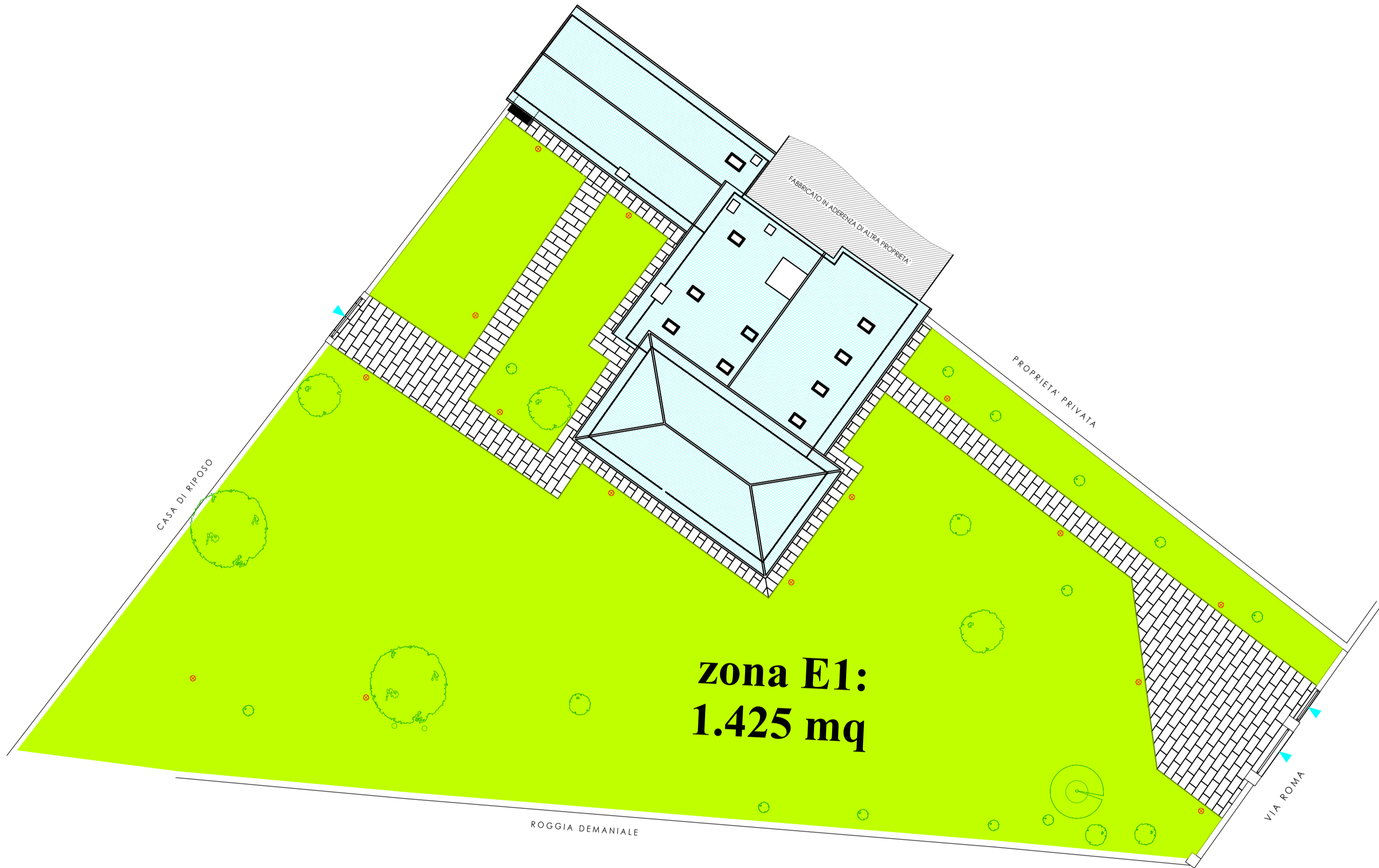
		h1	h2	ml
<b>S - TAGLIO SIEPI (2 LATI CON ALTEZZA FINO A 150 cm)</b>				
S2 - siepe lungh. mt 5,6, h. mt 0,7 largh. mt 1 - 2 LATI		0,7		5,6
			<b>TOT</b>	<b>5,60</b>
<b>S - TAGLIO SIEPI (2 LATI CON ALTEZZA 150&lt;H&lt;300 cm)</b>				
NESSUNA				
			<b>TOT</b>	<b>0,00</b>
<b>S - TAGLIO SIEPI (2 LATI CON ALTEZZA 300&lt;H&lt;500 cm)</b>				
NESSUNA				
			<b>TOT</b>	<b>0,00</b>
<b>S - TAGLIO SIEPI (3 LATI CON ALTEZZA FINO A 150 cm)</b>				
NESSUNA				
			<b>TOT</b>	<b>0,00</b>
<b>S - TAGLIO SIEPI (3 LATI CON ALTEZZA 150&lt;H&lt;300 cm)</b>				
S1 - siepe lungh. mt 4,5, h. mt 2,0 largh. mt 1 - 3 LATI		2	2	4,5
S4 - siepe lungh. mt 112,0, h. mt 2,0 largh. mt 1,1 - 3 LATI		2	2	112

REGIONE DEL VENETO


**ULSS7**  
 PEDEMONTANA

**Centro Occupazionale Diurno "CEOD"**  
**Via Rosmini - Bassano del Grappa (VI)**

		<b>TOT</b>	<b>116,50</b>
<b>S - TAGLIO SIEPI (3 LATI CON ALTEZZA 300&lt;H&lt;500 cm)</b>	<b>h1</b>	<b>h2</b>	<b>ml</b>
S3 - siepe lungh. mt 7,6, h. mt 3,1 largh. mt 1,5 - 3 LATI	2,5	2,5	7,6
		<b>TOT</b>	<b>7,60</b>
<b>POTATURA ARBUSTI</b>			
<b>POTATURA ARBUSTI</b>			<b>N°</b>
Arbusti			10
		<b>TOT</b>	<b>10,00</b>



LEGENDA

tappeto erboso = Tot. 1.425 mq

arbusti: tot. n. 9



STRUTTURA: <b>Medicina di Gruppo integrata e punto prelievi "Villa Aldina"</b> Via Roma 159/A - Rossano Veneto (VI)	
TITOLO: <b>PLANIMETRIA GENERALE</b>	
OGGETTO: <b>PLANIMETRIA MANUTENZIONE VERDE</b>	
ELABORATI: <b>PLANIMETRIA</b>	CORPO / PADIGLIONE:
DATA PROGETTO:	IL TECNICO:
REVISIONE N. : 00 01 ----	IN DATA : 29/06/2022 27/01/2023 ----
SCALA <b>1:200</b>	Azienda ULSS n.7 Pedemontana U.O.C. Servizi Tecnici e Patrimoniali Via dei Lotti 40 - 36061 Bassano del Grappa (VI) - P.IVA 00913430245 Tel 0424-888921 - PEC: <a href="mailto:protocollo.aulss7@pecveneto.it">protocollo.aulss7@pecveneto.it</a>
Codice	Tavola n° <b>6</b>

REGIONE DEL VENETO

ULSS7  
PEDEMONTANACentro Anziani "Villa Aldina"  
Via Roma, 159/A - Rossano Veneto (VI)



## SUPERFICI SFALCI

E - SFALCIO ERBA			mq
E1			1425
		TOT	1425,00
A - SFALCIO AIUOLE			mq
NESSUNA			
		TOT	0,00

## POTATURA ARBUSTI

POTATURA ARBUSTI			N°
n. 9 arbusti			9
		TOT	9,00

SCALA 1:200

LEGENDA	
	aiuole = 233 mq
	potatura siepe = 40 ml

zona A3: 84 mq

S1

zona A1: 99 mq

zona A2: 50 mq

VIA CARDUCCI

VIA CA' BARONCELLO

VIA PAROLINI



REGIONE DEL VENETO



ULSS7  
PEDEMONTANA

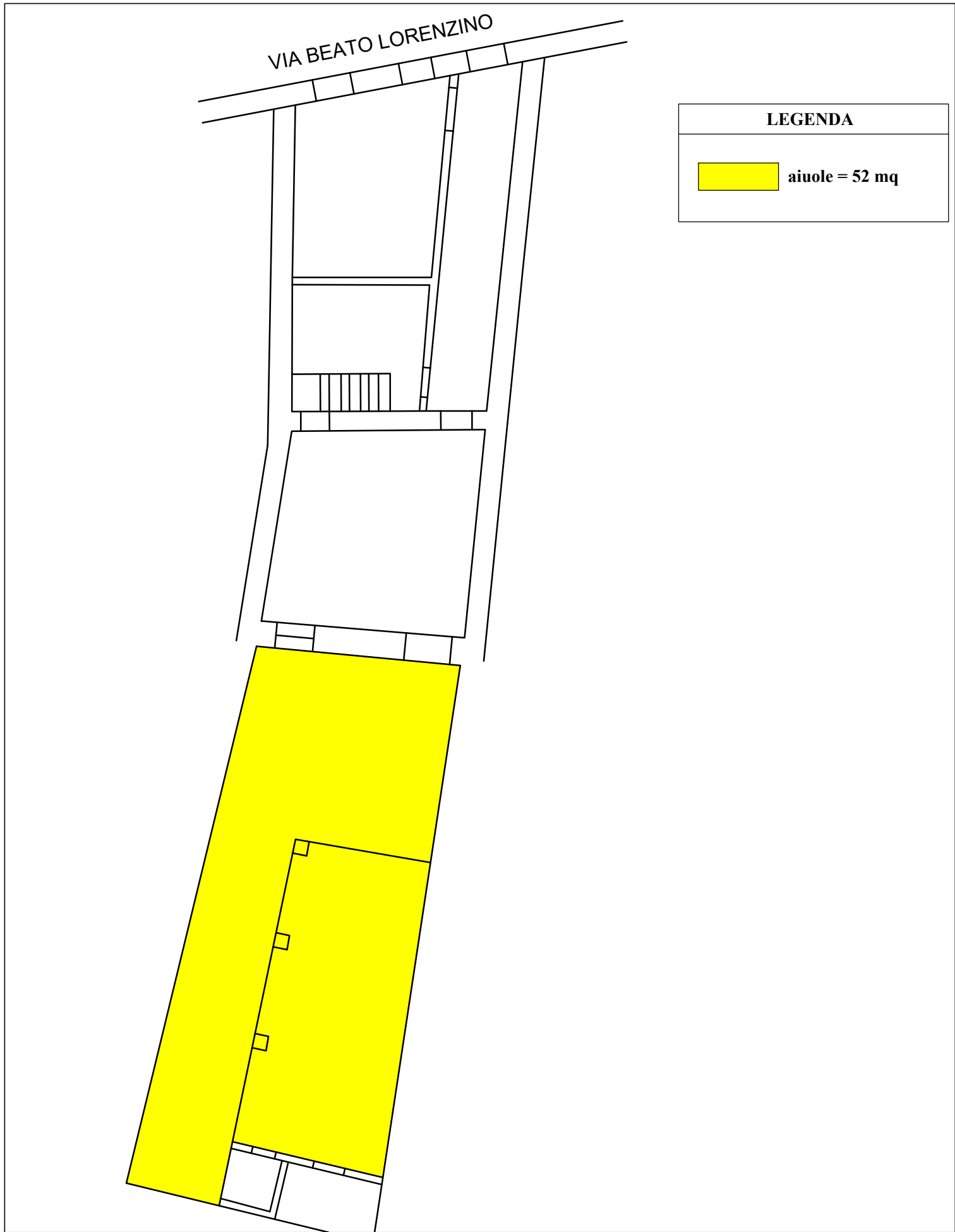
MANUTENZIONE VERDE  
PLANIMETRIA GENERALE  
07 - EX SEDE AMMINISTRATIVA  
VIA CARDUCCI n. 2 - BASSANO DEL GRAPPA - VI  
AZIENDA U.L.S.S. n. 7 - PEDEMONTANA


**SUPERFICI SFALCI**

<b>E - SFALCIO ERBA</b>		<b>mq</b>
NESSUNA		
	<b>TOT</b>	<b>0,00</b>
<b>A - SFALCIO AIUOLE</b>		<b>mq</b>
A1		99,00
A2		50,00
A3		84,00
	<b>TOT</b>	<b>233,00</b>

**TAGLIO SIEPI**

<b>S - TAGLIO SIEPI (2 LATI CON ALTEZZA FINO A 150 cm)</b>	<b>h1</b>	<b>h2</b>	<b>ml</b>
NESSUNA			
		<b>TOT</b>	<b>0,00</b>
<b>S - TAGLIO SIEPI (2 LATI CON ALTEZZA 150&lt;H&lt;300 cm)</b>	<b>h1</b>	<b>h2</b>	<b>ml</b>
S1 - siepe lungh. mt 40, h. mt 2 largh. mt 0,7 - 2 LATI			40
		<b>TOT</b>	<b>40,00</b>
<b>S - TAGLIO SIEPI (2 LATI CON ALTEZZA 300&lt;H&lt;500 cm)</b>	<b>h1</b>	<b>h2</b>	<b>ml</b>
NESSUNA			
		<b>TOT</b>	<b>0,00</b>
<b>S - TAGLIO SIEPI (3 LATI CON ALTEZZA FINO A 150 cm)</b>	<b>h1</b>	<b>h2</b>	<b>ml</b>
NESSUNA			
		<b>TOT</b>	<b>0,00</b>
<b>S - TAGLIO SIEPI (3 LATI CON ALTEZZA 150&lt;H&lt;300 cm)</b>	<b>h1</b>	<b>h2</b>	<b>ml</b>
NESSUNA			
		<b>TOT</b>	<b>0,00</b>
<b>S - TAGLIO SIEPI (3 LATI CON ALTEZZA 300&lt;H&lt;500 cm)</b>	<b>h1</b>	<b>h2</b>	<b>ml</b>
NESSUNA			
		<b>TOT</b>	<b>0,00</b>



**PLANIMETRIA MANUTENZIONE VERDE**  
**08 - FABBRICATO VIA BEATO LORENZINO**  
VIA BEATO LORENZINO, 98 - MAROSTICA - VI  
AZIENDA U.L.S.S. n. 7 - PEDEMONTANA

REGIONE DEL VENETO


**ULSS7**  
 PEDEMONTANA

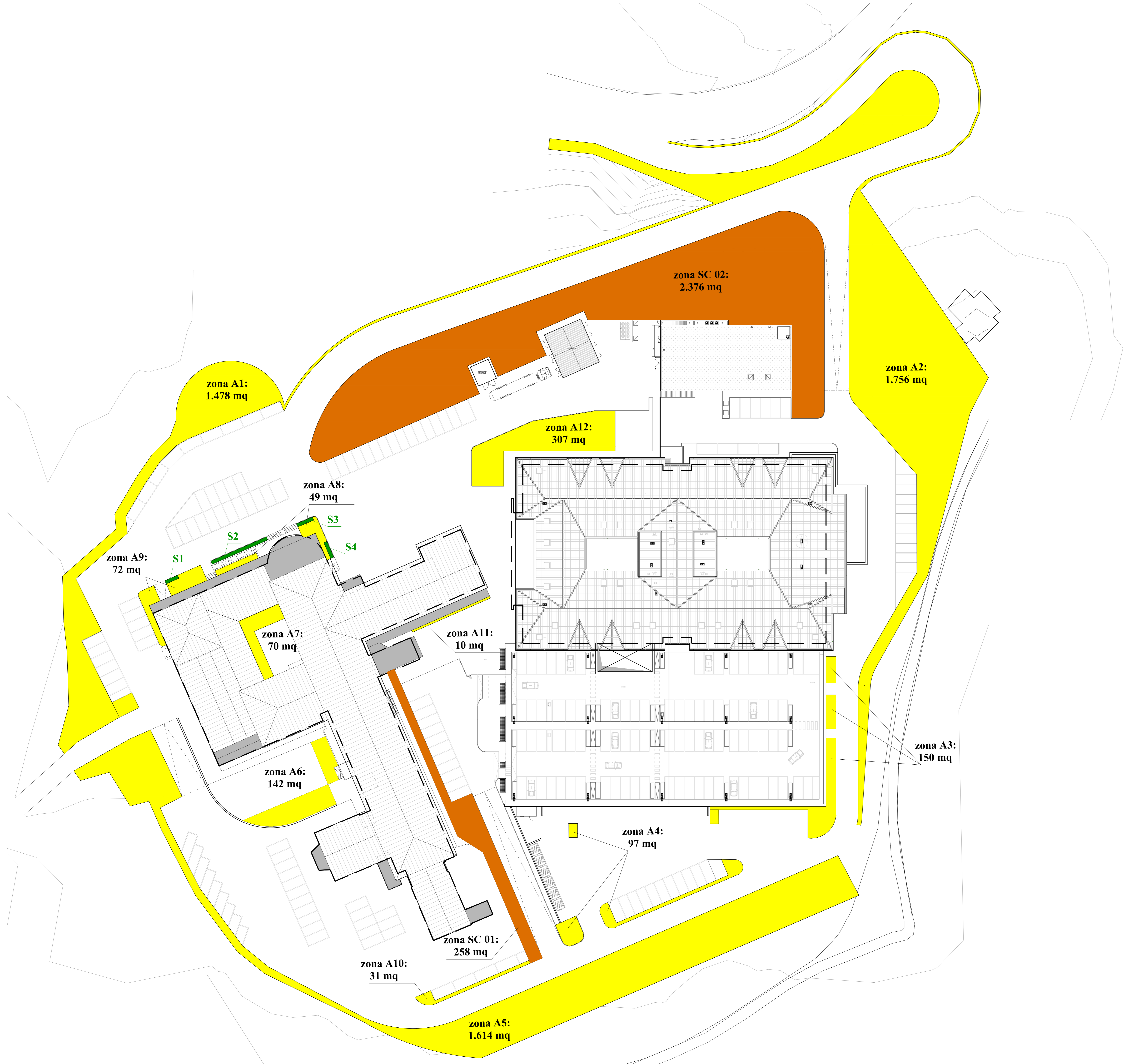
**FABBRICATO USO ABITATIVO VIA BEATO LORENZINO**  
 Via Beato Lorenzino, 98 - Marostica (VI)

**SUPERFICI SFALCI**

<b>E - SFALCIO ERBA</b>		<b>mq</b>
NESSUNA		
	<b>TOT</b>	<b>0,00</b>
<b>A - SFALCIO AIUOLE</b>		<b>mq</b>
A1		52,00
	<b>TOT</b>	<b>52,00</b>

**TAGLIO SIEPI**

<b>S - TAGLIO SIEPI (2 LATI CON ALTEZZA FINO A 150 cm)</b>	<b>h1</b>	<b>h2</b>	<b>ml</b>
NESSUNA			
		<b>TOT</b>	<b>0,00</b>
<b>S - TAGLIO SIEPI (2 LATI CON ALTEZZA 150&lt;H&lt;300 cm)</b>	<b>h1</b>	<b>h2</b>	<b>ml</b>
NESSUNA			
		<b>TOT</b>	<b>0,00</b>
<b>S - TAGLIO SIEPI (2 LATI CON ALTEZZA 300&lt;H&lt;500 cm)</b>	<b>h1</b>	<b>h2</b>	<b>ml</b>
NESSUNA			
		<b>TOT</b>	<b>0,00</b>
<b>S - TAGLIO SIEPI (3 LATI CON ALTEZZA FINO A 150 cm)</b>	<b>h1</b>	<b>h2</b>	<b>ml</b>
NESSUNA			
		<b>TOT</b>	<b>0,00</b>
<b>S - TAGLIO SIEPI (3 LATI CON ALTEZZA 150&lt;H&lt;300 cm)</b>	<b>h1</b>	<b>h2</b>	<b>ml</b>
NESSUNA			
		<b>TOT</b>	<b>0,00</b>
<b>S - TAGLIO SIEPI (3 LATI CON ALTEZZA 300&lt;H&lt;500 cm)</b>	<b>h1</b>	<b>h2</b>	<b>ml</b>
NESSUNA			
		<b>TOT</b>	<b>0,00</b>



LEGENDA

aiuola in scarpata = 2.634 mq

aiuole = 5.776 mq

potatura siepe = 26.5 ml



STRUTTURA:		OSPEDALE DI ASIAGO Via Martiri di Granezza 30-42 - Asiago (VI)	
TITOLO:		PLANIMETRIA GENERALE	
OGGETTO:		PLANIMETRIA MANUTENZIONE VERDE	
ELABORATI:	PLANIMETRIA	CORPO / PADIGLIONE:	
DATA PROGETTO:		IL TECNICO:	
REVISIONE N.:	00 01 ----	IN DATA:	01/01/2022 23/01/2023 ----
FOGLIO	Azienda ULSS n.7 Pedemontana U.O.C. Servizi Tecnici e Patrimoniali Via dei Lotti 40 - 36061 Bassano del Grappa (VI) - P.IVA 00913430245 Tel 0424-888921 - PEC: protocollo.ulss7@pecveneto.it		FOGLIO 9

REGIONE DEL VENETO


**ULSS7**  
 PEDEMONTANA

**OSPEDALE DI ASIAGO (VI)**  
**Via Martiri di Granezza 30-42 - Asiago (VI)**
**SUPERFICI SFALCI**

		mq
<b>A - SFALCIO AIUOLE</b>		
A1		1478,00
A2		1756,00
A3		150,00
A4		97,00
A5		1614,00
A6		142,00
A7		70,00
A8		49,00
A9		72,00
A10		31,00
A11		10,00
A12		307,00
	<b>TOT</b>	<b>5776,00</b>
<b>SC - SFALCIO AIUOLE SCARPATE</b>		
SC 01		258,00
SC 02		2376,00
	<b>TOT</b>	<b>2634,00</b>

**TAGLIO SIEPI**

		h1	h2	ml
<b>S - TAGLIO SIEPI (2 LATI CON ALTEZZA FINO A 150 cm)</b>				
S3 - siepe tagliata su due lati lungh. mt 4, h. mt 1, largh. mt 1,0 - 2 LATI				4
S4 - siepe tagliata su due lati lungh. mt 4, h. mt 1, largh. mt 1,0 - 2 LATI				4
			<b>TOT</b>	<b>8,00</b>
<b>S - TAGLIO SIEPI (2 LATI CON ALTEZZA 150&lt;H&lt;300 cm)</b>				
NESSUNA				
			<b>TOT</b>	<b>0,00</b>
<b>S - TAGLIO SIEPI (2 LATI CON ALTEZZA 300&lt;H&lt;500 cm)</b>				
NESSUNA				
			<b>TOT</b>	<b>0,00</b>
<b>S - TAGLIO SIEPI (3 LATI CON ALTEZZA FINO A 150 cm)</b>				
S1 - siepe tagliata su tre lati lungh. mt 3,5, h. mt 0,5, largh. mt 1,0 - 3 LATI				3,5
			<b>TOT</b>	<b>3,50</b>
<b>S - TAGLIO SIEPI (3 LATI CON ALTEZZA 150&lt;H&lt;300 cm)</b>				
S2 - siepe tagliata su tre lati lungh. mt 15, h. mt 2, largh. mt 1,0 - 3 LATI				15

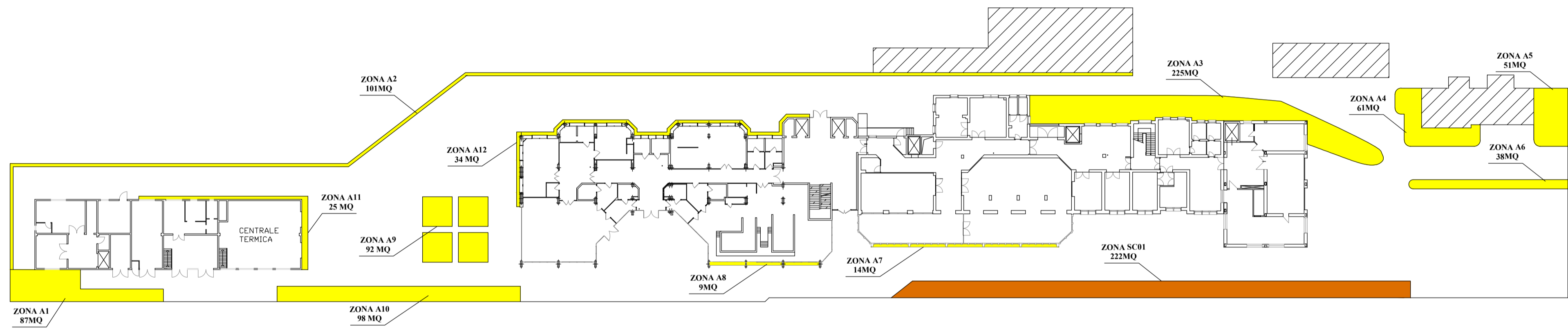
REGIONE DEL VENETO



ULSS7  
PEDEMONTANA

OSPEDALE DI ASIAGO (VI)  
Via Martiri di Granezza 30-42 - Asiago (VI)

		TOT	15,00
S - TAGLIO SIEPI (3 LATI CON ALTEZZA 300<H<500 cm)	h1	h2	ml
NESSUNA			
		TOT	0,00



LEGENDA

- aiuole = 835 mq
- aiuola in scarpata = 222 mq
- arbusti: tot. n. 2



STRUTTURA:		EX OSPEDALE DI MEZZASELVA (VI) Via Campiglio, 22 - Mezzaselva di Roana	
TITOLO:		PLANIMETRIA GENERALE	
OGGETTO:		PLANIMETRIA MANUTENZIONE VERDE	
ELABORATI:		CORPO / PADIGLIONE:	
DATA PROGETTO:		IL TECNICO:	
REVISIONE N. : 00 01 ----		IN DATA : 01/07/2022 23/01/2023 ----	
SCALA	Azienda ULSS n.7 Pedemontana U.O.C. Servizi Tecnici e Patrimoniali		Tavola n°
Codice	Via dei Lotti 40 - 36061 Bassano del Grappa (VI) - P.IVA 00913430245 Tel 0424-888921 - PEC: protocollo.ulss7@pecveneto.it		10

REGIONE DEL VENETO


**ULSS7**  
 PEDEMONTANA

**EX OSPEDALE DI MEZZASELVA**  
**Via Campiglio, 22 - ROANA (VI)**
**SUPERFICI SFALCI**


<b>A - SFALCIO AIUOLE</b>		<b>mq</b>
A1		87,00
A2		101,00
A3		225,00
A4		61,00
A5		51,00
A6		38,00
A7		14,00
A8		9,00
A9		92,00
A10		98,00
A11		25,00
A12		34,00
	<b>TOT</b>	<b>835,00</b>
<b>SC - SFALCIO AIUOLE SCARPATE</b>		<b>mq</b>
SC 01		222,00
	<b>TOT</b>	<b>222,00</b>

**POTATURA ARBUSTI**

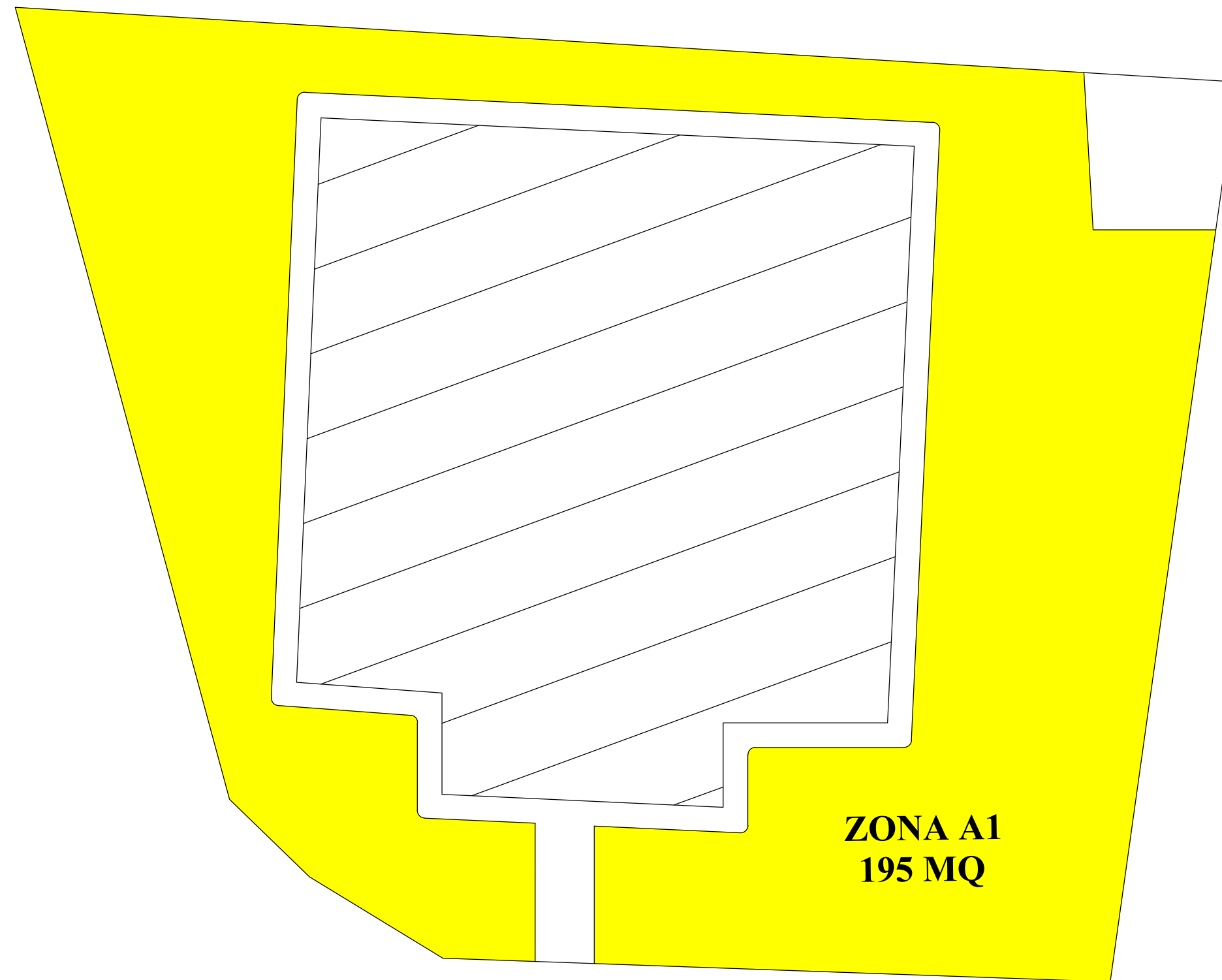
<b>POTATURA ARBUSTI</b>		<b>N°</b>
Arbusti		2
	<b>TOT</b>	<b>2,00</b>

SCALA 1:100

LEGENDA

 Aiuola = Tot. 195 mq

Arbusti: tot. n. 2



**ZONA A1**  
**195 MQ**

REGIONE DEL VENETO



**ULSS7**  
PEDEMONTANA

**MANUTENZIONE VERDE**  
**PLANIMETRIA GENERALE**  
**11 - SERVIZIO VETERINARIO**  
Via Cairoli, 1/A - Asiago (VI)  
AZIENDA U.L.S.S. n. 7 - PEDEMONTANA

REGIONE DEL VENETO

ULSS7  
PEDEMONTANA

Veterinari via Cairoli - Asiago (VI)

## SUPERFICI SFALCI

E - SFALCIO ERBA			mq
			0,00
		TOT	0,00
A - SFALCIO AIUOLE			mq
A1			195
		TOT	195,00

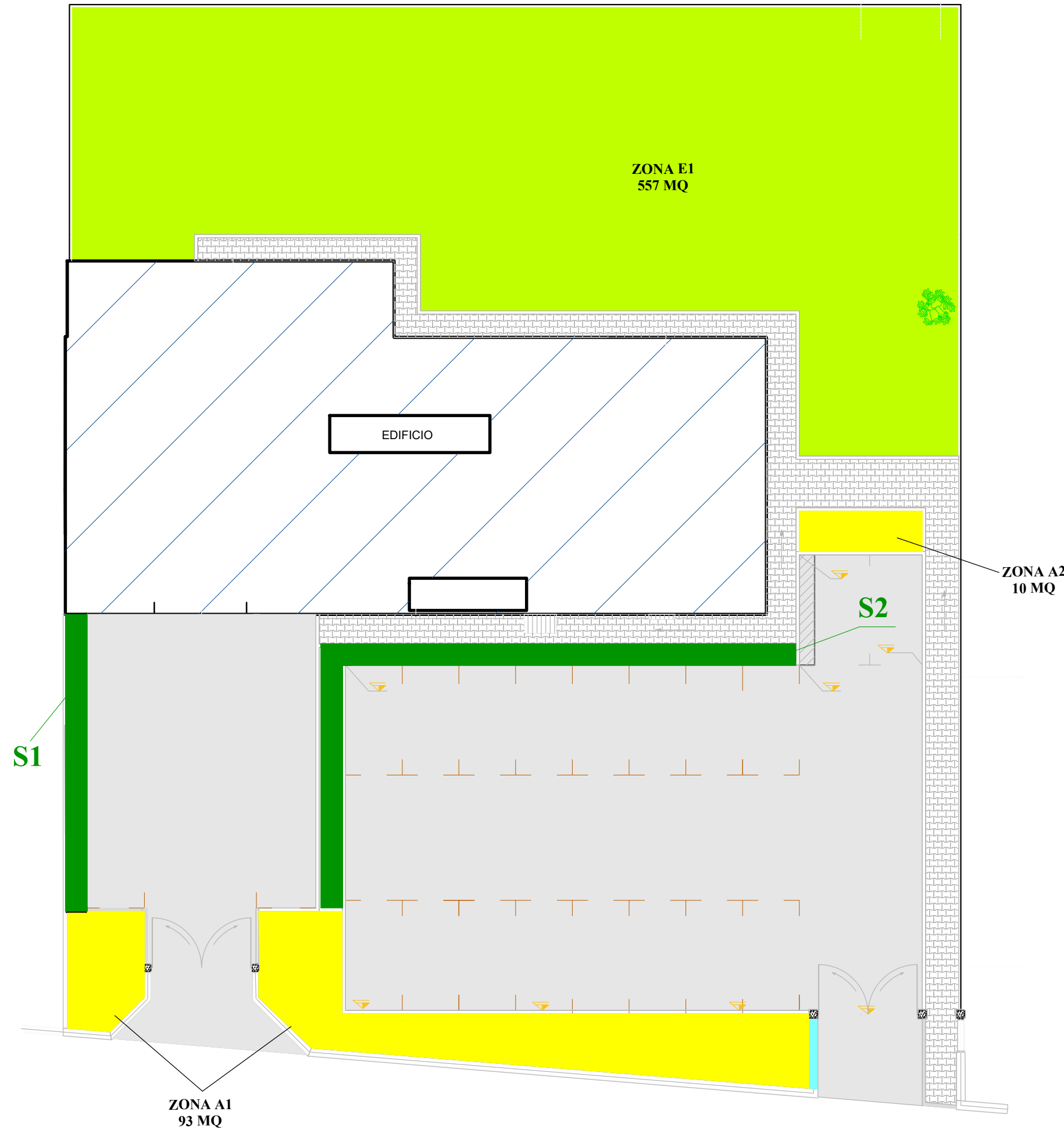
## POTATURA ARBUSTI

POTATURA ARBUSTI			N°
Arbusti			2
		TOT	2,00

SCALA 1:200

LEGENDA

- tappeto erboso = Tot. 557 mq
- aiuole = tot. 103 mq
- potatura siepe = 46,50 ml
- arbusti: tot. n. 4



REGIONE DEL VENETO



ULSS7  
PEDEMONTANA

MANUTENZIONE VERDE  
PLANIMETRIA GENERALE  
12 - COLONIA ALPINA BASSANESE  
Via Cappellari - Enego (VI)  
AZIENDA U.L.S.S. n. 7 - PEDEMONTANA


**SUPERFICI SFALCI**

<b>E - SFALCIO ERBA</b>		<b>mq</b>
E1		557,00
	<b>TOT</b>	<b>557,00</b>
<b>A - SFALCIO AIUOLE</b>		<b>mq</b>
A1		93,00
A2		10,00
	<b>TOT</b>	<b>103,00</b>

**TAGLIO SIEPI**

<b>S - TAGLIO SIEPI (2 LATI CON ALTEZZA FINO A 150 cm)</b>	<b>h1</b>	<b>h2</b>	<b>ml</b>
S1 - siepe lungh. Mt 13,5, h. mt 1,0 largh. mt 1 - 3 LATI	1	1	13,5
		<b>TOT</b>	<b>13,50</b>
<b>S - TAGLIO SIEPI (2 LATI CON ALTEZZA 150&lt;H&lt;300 cm)</b>	<b>h1</b>	<b>h2</b>	<b>ml</b>
NESSUNA			
		<b>TOT</b>	<b>0,00</b>
<b>S - TAGLIO SIEPI (2 LATI CON ALTEZZA 300&lt;H&lt;500 cm)</b>	<b>h1</b>	<b>h2</b>	<b>ml</b>
NESSUNA			
		<b>TOT</b>	<b>0,00</b>
<b>S - TAGLIO SIEPI (3 LATI CON ALTEZZA FINO A 150 cm)</b>	<b>h1</b>	<b>h2</b>	<b>ml</b>
S2 - siepe lungh. mt 38, h. mt 1,0 largh. mt 1 - 3 LATI	1	1	33
		<b>TOT</b>	<b>33,00</b>
<b>S - TAGLIO SIEPI (3 LATI CON ALTEZZA 150&lt;H&lt;300 cm)</b>	<b>h1</b>	<b>h2</b>	<b>ml</b>
NESSUNA			
		<b>TOT</b>	<b>0,00</b>
<b>S - TAGLIO SIEPI (3 LATI CON ALTEZZA 300&lt;H&lt;500 cm)</b>	<b>h1</b>	<b>h2</b>	<b>ml</b>
NESSUNA			
		<b>TOT</b>	<b>0,00</b>

**POTATURA ARBUSTI**

<b>POTATURA ARBUSTI</b>		<b>N°</b>
Arbusti		4
	<b>TOT</b>	<b>4,00</b>